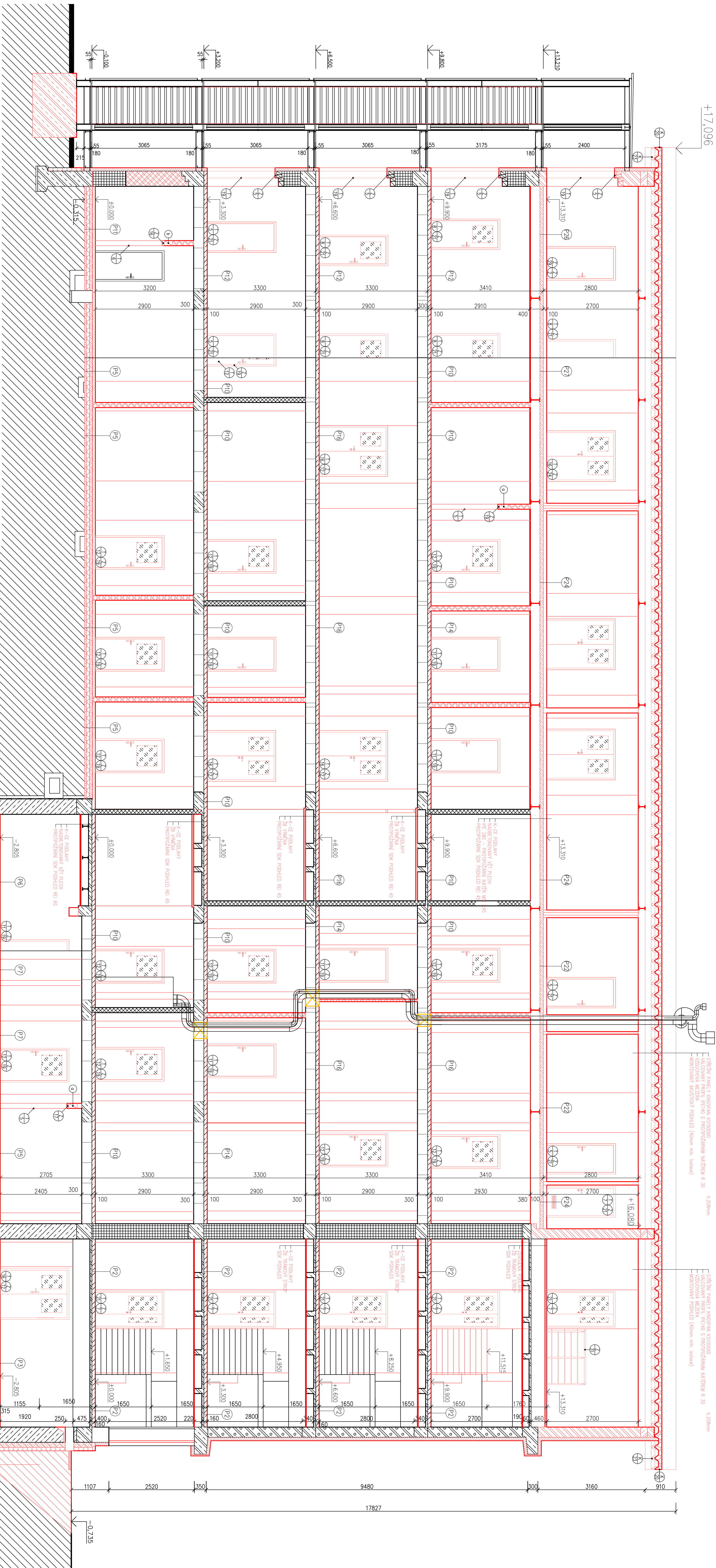


ŘEZ C-C'



- LEGENDA MATERIÁLŮ
- STAVAJÍCÍ KONSTRUKCE/ODSTRAŇOVANÉ
- 1. VYTUŽENÝ BETON
 - 2. BETON PRŮSTÝ
 - 3. BETON PRŮSTÝ NA MČ
 - 4. CHYBY PÁLENÉ DÍLNOVÉ
 - 5. STAVAJÍCÍ HLINIČNÝ ZÁSP
 - 6. ZEMINA
- NOVÉ KONSTRUKCE
- 1. VYTUŽENÝ BETON
 - 2. BETON PRŮSTÝ
 - 3. BETON PRŮSTÝ NA MČ
 - 4. CHYBY PÁLENÉ DÍLNOVÉ
 - 5. STAVAJÍCÍ HLINIČNÝ ZÁSP
 - 6. ZEMINA

POZNAMKA:

1) Všechny rozměry jsou v mm.

2) Pp - podlaží.

3) St - strop.

4) K - kotelna.

5) P - plynová kotelna.

6) K - kotelna.

7) P - plynová kotelna.

8) K - kotelna.

9) P - plynová kotelna.

10) K - kotelna.

11) P - plynová kotelna.

12) K - kotelna.

13) P - plynová kotelna.

14) K - kotelna.

15) P - plynová kotelna.

16) K - kotelna.

17) P - plynová kotelna.

18) K - kotelna.

19) P - plynová kotelna.

20) K - kotelna.

21) P - plynová kotelna.

22) K - kotelna.

23) P - plynová kotelna.

24) K - kotelna.

25) P - plynová kotelna.

26) K - kotelna.

27) P - plynová kotelna.

28) K - kotelna.

29) P - plynová kotelna.

30) K - kotelna.

31) P - plynová kotelna.

32) K - kotelna.

33) P - plynová kotelna.

34) K - kotelna.

35) P - plynová kotelna.

36) K - kotelna.

37) P - plynová kotelna.

38) K - kotelna.

39) P - plynová kotelna.

40) K - kotelna.

41) P - plynová kotelna.

42) K - kotelna.

43) P - plynová kotelna.

44) K - kotelna.

45) P - plynová kotelna.

46) K - kotelna.

47) P - plynová kotelna.

48) K - kotelna.

49) P - plynová kotelna.

50) K - kotelna.

51) P - plynová kotelna.

52) K - kotelna.

53) P - plynová kotelna.

54) K - kotelna.

55) P - plynová kotelna.

56) K - kotelna.

57) P - plynová kotelna.

58) K - kotelna.

59) P - plynová kotelna.

60) K - kotelna.

61) P - plynová kotelna.

62) K - kotelna.

63) P - plynová kotelna.

64) K - kotelna.

65) P - plynová kotelna.

66) K - kotelna.

67) P - plynová kotelna.

68) K - kotelna.

69) P - plynová kotelna.

70) K - kotelna.

71) P - plynová kotelna.

72) K - kotelna.

73) P - plynová kotelna.

74) K - kotelna.

75) P - plynová kotelna.

76) K - kotelna.

77) P - plynová kotelna.

78) K - kotelna.

79) P - plynová kotelna.

80) K - kotelna.

81) P - plynová kotelna.

82) K - kotelna.

83) P - plynová kotelna.

84) K - kotelna.

85) P - plynová kotelna.

86) K - kotelna.

87) P - plynová kotelna.

88) K - kotelna.

89) P - plynová kotelna.

90) K - kotelna.

91) P - plynová kotelna.

92) K - kotelna.

93) P - plynová kotelna.

94) K - kotelna.

95) P - plynová kotelna.

96) K - kotelna.

97) P - plynová kotelna.

98) K - kotelna.

99) P - plynová kotelna.

100) K - kotelna.

40.000'±260.630 mm (Bvp)		150	
PROJEKTANT	ING. TOMÁŠ LADK	2.0008.011.4	2.0008.011.4
VYPRACOVATEL	ING. TOMÁŠ LADK	2.0008.011.4	2.0008.011.4
KONTROLA	ING. PETR ŠTAVČKA	2.0008.011.4	2.0008.011.4
INVESTOR	Výstavba nové obytné budovy, ulice Na Břevě, Praha 12	2.0008.011.4	2.0008.011.4
OBJEKT	Nová obytná budova	2.0008.011.4	2.0008.011.4
REKONSTRUKCE	PAVILON 6.3	2.0008.011.4	2.0008.011.4
F.1.1 ARCHITECTONICKÉ A STAVBNÍ TECHNICKÉ ŘEŠENÍ	PAVILON 6.3	2.0008.011.4	2.0008.011.4
ŘEZ C-C'	PAVILON 6.3	2.0008.011.4	2.0008.011.4
150	24	2.0008.011.4	2.0008.011.4